

# Návod k obsluze

## Asept dávkovač CORNiCO UNI 2



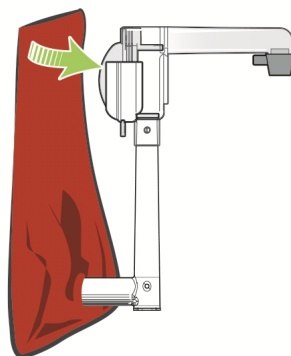
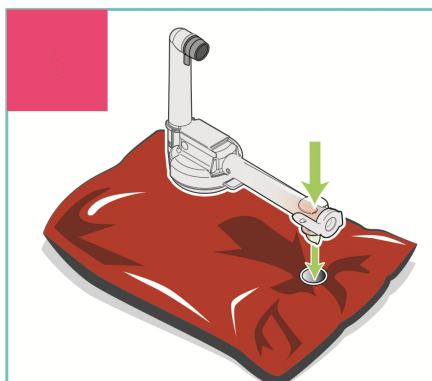
### 1. Montáž pumpy:

- Spojte trubku (2) s čerpadlem (1). Ujistěte se, že jsou zajištěny v otvorech.
- Obdobně spojte adaptér sáčku (3) s trubkou (2).
- Dávkovací trysku (4) zastrčte do odtokové trubice čerpadla (1). Poté upevněte poutko dávkovací trysky na výstupek odtokové trubice čerpadla.
- Vložte membránu čerpadla (5) do čerpadla (1) a dodatečně zajistěte svorkou membrány (6). Aby se montáž ulehčila, můžete membránu lehce navlhčit. Dávejte pozor, aby byla membrána dobře nasazena v čerpadle.



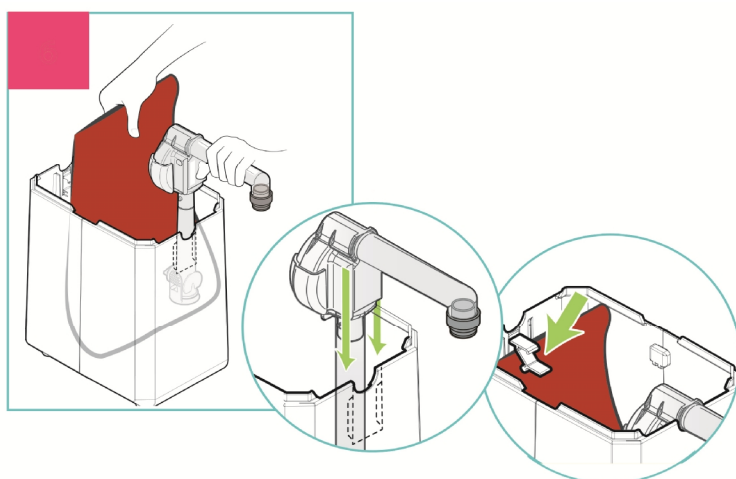
## 2. Připojení sáčku:

- Položte sáček na rovnou plochu
- Odšroubujte víčko uzávěru sáčku a zatlačte adaptér sáčku (3).
- Pro jistotu překontrolujte, je-li adaptér správně připojen



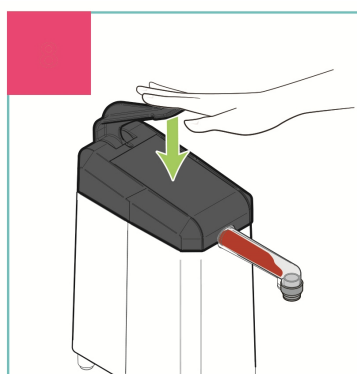
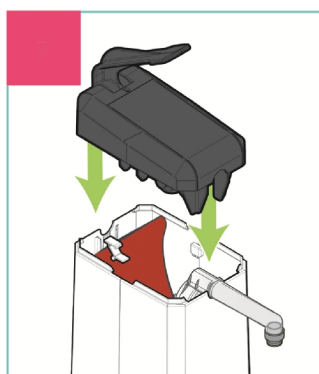
## 3. Nasazení sáčku do „asept dávkovače“:

- Držte pevně čerpadlo a sáček oběma rukama.
- Nechte sáček sklouznout do nádoby a zaveďte čerpadlo do „kolejnic“ uvnitř nádoby.
- Otevřete svorku v zadní části nádoby a upevněte konec sáčku do svorky. To pomůže optimálnímu vyprázdnění obsahu sáčku (beze zbytků).



## 4. Montáž víka nádoby „asept dávkovače“:

- Nasadte víko na nádobu a během tohoto procesu držte dávkovací páčku nahoře.
- Jakmile je víko správně nasazené na nádobě, můžete začít asept dávkovač používat



## 5. Čištění:

- Odpojte svorku membrány (6) a odeberte membránu čerpadla (5) z čerpadla (1).
- Otočte a vytáhněte trubku (2) od čerpadla (1) a adaptéru víčka (3).
- Vytáhněte dávkovací trysku (4) z čerpadla ven.
- Dobře umyjte jednotlivé díly a vyčistěte je obvyklými čisticími prostředky. Díly je možné mýt i v myčce nádobí.
- Po umytí složte jednotlivé díly tak, jak je to popsáno v bodu č. 1.

Servisní středisko:

CORNiCO Company, s.r.o.  
Bělotín 188  
753 64 Bělotín, CZ

Kontakty na servisní středisko:

Telefon 1: +420 777 987 415  
Telefon 2: +420 777 225 732

e-mail: [servis@cornico.cz](mailto:servis@cornico.cz) , [cornico@cornico.cz](mailto:cornico@cornico.cz)

